

VELETRŽNÍ NOVINY

info 2024
THERMA®



Cech topenářů a instalatérů České republiky z.s.

VÁŽENÍ NÁVŠTĚVNÍCI VÝSTAVY INFOTHERMA, VÁŽENÍ VYSTAVOVATELÉ A PŘÍZNIVCI CECHU TOPENÁŘŮ A INSTALATÉRŮ ČR,

29. ročník mezinárodní výstavy Infotherma probíhá na Výstavišti Černá louka Ostrava od 22. do 25. ledna 2024. Smysl Infothermy je každoročně v tom, že nabídne moderní vytápění, přípravu teplé vody a systémy větrání v konceptu moderního bydlení, ale také ukáže pořizovací a provozní náklady vybraného řešení. Lidé chtějí mít jistotu, že na provoz budou mít. Zajímá je, jak zajistit pro své domy a byty energii, teplo, teplou vodu, jak tyto domy postavit a co do spotřeby energie zlepšit.

„I proto jsou poradenské stánky na výstavě návštěvníky pravidelnou a plánovanou zastávkou. A CTI ČR zde každoročně poradí stovkám zájemců se zdroji tepla, revizemi, provozem, pomůže s kontakty na dodavatele a instalatéry a topenáře. A nejinak tomu je i letos, jsme připraveni,“ říká Bohuslav Hamrozi, prezident CTI ČR. A nutno podotknout, že na výstavě najdete dalších 9 poradenských středisek, například k dotacím, cenám energií, krbům, komínům, rozúčtování nákladů na teplo, úsporám energií, podpoře podnikání i oblíbenou Smokemenovu show.

O renomé výstavy i širokém záběru témat In-

fothermy svědčí i záštity MŽP, MPO, SFŽP, HK ČR, hejtmána Moravskoslezského kraje, předsedy vlády Petra Fialy a europoslance Evžena Tošenovského. „Výstava je obsazena a zaplnila do posledního metru plochu Výstaviště Černá louka v Ostravě,“ říká Ing. Petr Kalenda, ředitel výstavy.

U vstupu by neměly uniknout vaši pozornosti výrobky z tradiční soutěže **TOP VÝROBKÝ VYSTAVOVATELŮ INFOTHERMY 2023**, kterou pořádá Agentura Inforpres společně s odborným internetovým portálem TZB-info. V letošním roce se přihlásilo hodně firem a hlasovalo výjimečné množství čtenářů. Co vybrali? Inspiруйте se.

V roce 2017 byla Infotherma první výstavou po zahájení svým rozsahem unikátního projektu Kotlíkové dotace, které cílily na více než 350 tisíc kotlů, jejichž výměna byla navázána na služby topenářů. V letošním roce běží Nová zelená úsporám, NZÚ Light, Oprav dům po babičce a Kotlíkové dotace. Nabídka je široká a dostupné finance mohou hodně pomoci každému. Proto jsou dotační tituly a SFŽP hlavním partnerem letošního doprovodného programu. Požadavky na budovy se mění a je třeba pečlivě investice vážít a přemýšlet o celém novém energetickém konceptu budov. A zde znovu **nabízíme i své poradenské služby k technologiím na stánku CTI ČR pavilon NA2, stánek č. 324.**

DOPROVODNÝ PROGRAM

„Tradičně byly na Infothermě 2–3 sály, ve kterých probíhaly přednášky a diskuse. Letos nabízí Infotherma ve spolupráci s digitálními televizí pro stavebnictví *estav.tv* doprovodný program ve zcela unikátním formátu diskusní arény, se streamem na velkoplošné obrazovky, na TZB-info, na *estav.tv* a na YouTube. Program je naplánován po celou dobu výstavy a těším se, že se spolu uvidíme a doufám, že využijete formát vybízející k dotazům,“ říká Ing. Dagmar Kopačková, Ph.D., ředitelka TZB-info a *estav.tv* a viceprezidentka CTI ČR s připomínkou, že CTI ČR má blok přednášek společně s Asociací podniků topenářské techniky ve čtvrtkách od 12 hodin a zve vás na:

- Současnost a budoucnost spalovacích zdrojů v domovních kotelnách, Ing. Zdeněk Lyčka, prezident APTT
- Moderní plynové kotle pro vytápění domácností BAXI, BDR Thermea (Czech Republic) s.r.o.
- Hybridní zdroj tepla: tepelné čerpadlo/peletový kotel, Ing. Roman Swaczyna, BENEKOV Therm s.r.o.
- Měřicí přístroje Testo pro instalaci a servis topných systémů, Ing. Martin Schlögl, TESTO, s.r.o.
- Ohříváče a zásobníky teplé vody, DZ Dražice-strojírna s.r.o.
- Filtry pevných částic pro malé spalovací zdroje tepla, Ing. Pavel Mareček, ALMEVA EAST EUROPE a.s.
- Základní informace – všeobecná pravidla a chyby. Při montáži kotlů na tuhá paliva, Petr Konečný, PROFITEAM topení – voda – plyn s.r.o.

Těšíme se na viděnou, zastavte se na našem stánku CTI ČR č. 324, kde jsou i naši členové. A členem se můžete stát i vy.

Ing. Dagmar Kopačková, Ph.D.,
ředitelka TZB-info.cz, ESTAV.CZ,
estav.tv, viceprezidenta CTI ČR

29. ROČNÍK **INFO THERMA**
22.–25. 1. 2024
OSTRAVA VÝSTAVIŠTĚ ČERNÁ LOUKA
www.infotherma.cz

info 2024
THERMA®

ÚSPORY ENERGIÍ
VYTÁPĚNÍ
OBNOVITELNÉ ZDROJE

PŘIJĎTE SE INSPIROVAT • PŘIJĎTE SE PREZENTOVAT

VÍTE O TOM, ŽE VÁM PENÍZE DOSLOVA LETÍ KOMÍNEM?

VYUŽIJTE 95 % ENERGIE ZE SPALIN S RYCHLOU NÁVRATNOSTÍ INVESTICE

Při emisích spalin z vašeho podniku dochází k úniku velkého množství energie, která doslova vyletí komínem. Na trhu ale existuje technologie umožňující tuto energii získávat zpět a vracet do oběhu. Tím snižuje náklady na provoz a navíc eliminuje množství vypouštěného CO₂.



Instalace Heat Recovery Systému ve vnějším prostředí – Slovensko

Zpětnému získávání tepla ze spalin a odpadního vzduchu se věnuje společnost ALMEVA EAST EUROPE a.s. ve spolupráci s dánskou firmou Exodraft.

JAK ZPĚTNÉ ZÍSKÁVÁNÍ ENERGIE ZE SPALIN FUNGUJE

Pokud v podniku probíhají výrobní procesy, při kterých vznikají emise spalin, nabízí se skvělá příležitost využití systému zpětného získávání tepla (heat recovery system). Ten chytře využívá skutečnost, že emise odnáší velké množství energie s potenciálem k dalšímu využití.

Po instalaci systém zachycuje zbytkové teplo ze spalin, páry nebo procesního vzduchu a ohřívá jím kapalinu. Takto získanou energii (teplo) podnik snadno znovu využije zapojením do výrobních procesů, využije na ohřev vody nebo s ní například vytápí budovy provozu. Využívané patentované výměníky navrací do oběhu až 95 % odpadního tepla ze spalinového systému. Díky těmto úsporám je návratnost investice do nákupu a instalace zařízení u středně velkého podniku přibližně 31 měsíců a u podniků s velkým množstvím odpadního tepla ještě rychlejší. Další citelné úspory jsou v množství vypouštěných emisí. Zpětné získávání tepla využijete všude, kde jsou provozovány kotle, pece, turbíny, motory, kogenerační jednotky či sušičky.

Firma Exodraft působí v oblasti zpětného získávání tepla a spalinových ventilátorů více než

60 let. Výrobky firmy Exodraft splňují normy ISO 9001 a zaručují mimořádnou kvalitu, bezpečnost a spolehlivost provozu. Jejich instalace je jednoduchá a Almeva je dodá a připraví k užívání za 3-4 měsíce od objednávky.

SPRÁVNÁ INSTALACE NENARUŠÍ KOMÍNOVÝ TAH

Systém zpětného získávání tepla se jednoduše nainstaluje na stávající komín nebo se umístí v paralelní spalinové cestě. Tepelný výměník ve spalinové cestě negativně ovlivňuje komínový tah, proto se při instalaci umísťuje na komín ventilátor s příslušnou regulací. Tím je zajištěna správná funkce celého systému. Systém se po domluvě se zákazníkem instaluje uvnitř objektu nebo mimo něj do ochranného boxu. Odstávky nejsou třeba z důvodu bypassového zapojení. Proto bych přeformuloval „Častým strašákem nových systémů je jejich údržba, která by omezovala výrobní proces. Díky bypassovému zapojení výměníku případné opravy nebo servisní zásahy nikterak neovlivní provoz závodu a není tak potřeba dělat odstávky.“

NÁVRH SYSTÉMU UKÁŽE VÝŠÍ ÚSPORY

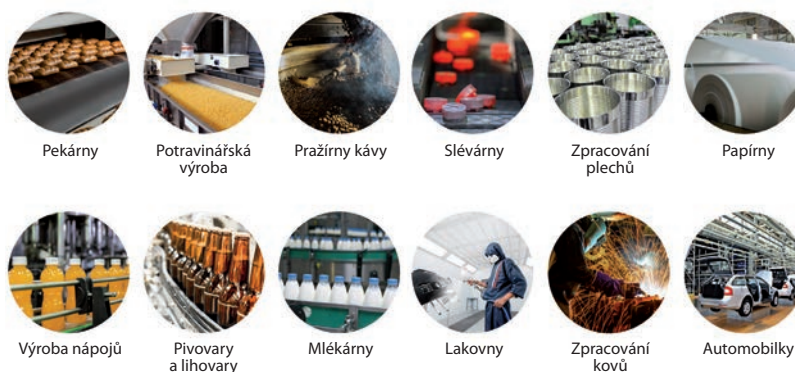
Pro návrh systému se využívá speciálně navržený program Exodraft OptiCalc. Tento software vypočítá kromě množství zpětně získané energie ze spalin také výši finančních úspor (s ohledem na reálné současné ceny energií na trhu) i množství nevypuštěných emisí CO₂. Při samotném provozu zařízení pak aplikace Trenglog ohlížá úspory energie a celkový výkon systému online v reálném čase. Data Trendlog využijete k analýze chyb a optimalizaci celého systému.

PŘÍKLADY REALIZOVANÝCH PROJEKTŮ, KDE SE INVESTICE VYPLÁČÍ

Z příkladů několika instalací a projektů po celé Evropě uvádíme odvětví průmyslu, kde se instalace vyplatí s ohledem na množství a teplotu odváděného tepla, které vzniklo vlivem výrobních procesů. Podotýkáme, že dříve by bylo odvedeno „komínem“ do atmosféry bez dalšího využití s následkem zvýšení emisí CO₂. Dle odvětví a provozních teplot se liší i případné úspory. Pro podrobné informace nás neváhejte kontaktovat.

Odvětví	Denní provoz/h	Provozní dny za rok	Úspory kW/h	Teplota spalin °C	Průtok spalin m ³ /h	Úspora CO ₂ (kg/rok)	Návratnost investice ROI - roky
Zinkovna	24	365	52,5	170	2682	41433	3,5*
Prášková lakovna	16	280	165	408	3552	63012	2,9*
Zinkovna 2	24	365	62	160	4922	73830	0,6*
Pekárna	24	360	190	260	3200	23941	3*
Lakovna, sušení barvy	16	250	120	210	2400	9607	1,2*
Pekárna 2	24	360	110	240	2500	37500	1,2*

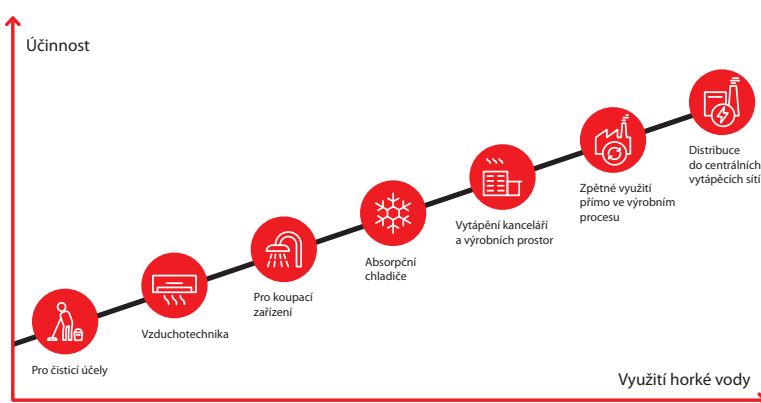
PRŮMYSLOVÁ ODVĚTVÍ VHODNÁ K REALIZACI PROJEKTU



HLAVNÍ VÝHODY ŘEŠENÍ EXODRAFT

- Rychlá návratnost investice – obvykle 2–3 roky
- Kompaktní a efektivní rekuperační jednotka
- Možnost instalace v horizontální i vertikální poloze
- Vysoká teplotní odolnost systému – až 600 °C
- Snadná údržba díky vyjímatelným výměníkům tepla – bez omezení provozu technologie
- Bypass-systém pro obtok spalin zajišťuje stabilitu a nepřetržité používání (žádné prostroje výroby)
- Řízení PLC umožňuje ovládání a monitorování v místě i vzdáleně
- Jednoduchost instalace a krátká dodací lhůta do 4 měsíců

KDE



Kontaktujte nás na www.almeva.cz

NORMY Z OBORU VYTÁPĚNÍ, VODA-KANALIZACE, VYDAVATEL ÚŘAD PRO TECHNICKOU NORMALIZACI, METROLOGII A STÁTNÍ ZKUŠEBNICTVÍ

NORMY Z OBORU „VYTÁPĚNÍ“ ÚČINNÉ/ZMĚNĚNÉ OD LEDNA 2024

ČSN EN IEC 60534-1 ed. 2

Regulační armatury pro průmyslové procesy
Část 1: Terminologie pro regulační armatury
a obecné požadavky
NOVÁ NORMA / Účinnost od: 1. 1. 2024

ČSN EN 15267-1

Kvalita ovzduší – Posuzování zařízení pro
monitorování kvality ovzduší – Část 1: Obecné
principy certifikace
NOVÁ NORMA / Účinnost od: 1. 1. 2024

ČSN EN 15267-2

Kvalita ovzduší – Posuzování zařízení pro
monitorování kvality ovzduší – Část 2: Výchozí
posouzení systému managementu kvality
výrobce a dohled nad výrobním procesem
po certifikaci
NOVÁ NORMA / Účinnost od: 1. 1. 2024

ČSN EN IEC 60335-2-40 ed. 3

Elektrické spotřebiče pro domácnost a podobné
účely – Bezpečnost – Část 2-40: Zvláštní
požadavky na elektrická tepelná čerpadla,
klimatizátory vzduchu a odvlhčovače
NOVÁ NORMA / Účinnost od: 1. 1. 2024

ČSN P CEN ISO/TS 2610

Analýza zemního plynu – Biometan –
Stanovení obsahu aminů
NOVÁ NORMA / Účinnost od: 1. 1. 2024

NORMY Z OBORU VODA, KANALIZACE ÚČINNÉ/ZMĚNĚNÉ OD LEDNA 2024

ČSN EN 1253-8

Podlahové vpusti a střešní vtoky – Část 8:
Podlahové vpusti se zápachovou uzávěrkou
s kombinovaným mechanickým uzávěrem
a vodním uzávěrem
Účinnost od: 1. 11. 2023
Platnost bude ukončena: 1. 1. 2024

ČSN EN 1253-8

Podlahové vpusti a střešní vtoky – Část 8:
Podlahové vpusti s vodní a přídatnou
mechanickou zápachovou uzávěrkou
NOVÁ NORMA / Účinnost od: 1. 1. 2024

ČSN EN ISO 5167-2

Měření průtoku tekutin pomocí snímačů dife-
renčního tlaku vložených do zcela zaplněného
potrubí kruhového průřezu – Část 2: Clony
NOVÁ NORMA / Účinnost od: 1. 1. 2024

ČSN EN ISO 5167-4

Měření průtoku tekutin pomocí snímačů
diferenčního tlaku vložených do zcela
zaplněného potrubí kruhového průřezu –
Část 4: Venturiho trubice
NOVÁ NORMA / Účinnost od: 1. 1. 2024

ČSN EN 14758-1

Plastové potrubní systémy pro beztlakové
kanalizační přípojky a stokové sítě –
Polypropylen s minerálními modifikátory

(PP-MD) – Část 1: Specifikace pro trubky,
tvarovky a systém
NOVÁ NORMA / Účinnost od: 1. 1. 2024

ČSN EN 14664

Chemické výrobky používané pro úpravu
vody určené k lidské spotřebě – Siran
železitý krystalický
NOVÁ NORMA / Účinnost od: 1. 1. 2024

ČSN EN 12255-10

Čistírny odpadních vod – Část 10:
Zásady bezpečnosti
NOVÁ NORMA / Účinnost od: 1. 1. 2024

ČSN EN ISO 5667-1

Kvalita vod – Odběr vzorků – Část 1:
Návod pro návrh programu vzorkování
a pro způsoby odběru vzorků
NOVÁ NORMA / Účinnost od: 1. 1. 2024

ČSN EN ISO 7704

Kvalita vod – Požadavky na zkoušení
výkonnosti membránových filtrů
používaných pro přímé stanovení počtu
mikroorganismů kultivačními
metodami
NOVÁ NORMA / Účinnost od: 1. 1. 2024

POKRAČUJÍCÍ TRADICE VÝROBY UNIVERZÁLNÍCH KOTLŮ NA PEVNÁ PALIVA

Společnost Viaflames se specializuje na vývoj a výrobu ekologických teplovodních kotlů na pevná paliva se zaměřením na vysoce efektivní spalování dřeva a uhlí s přirozeným odtahem spalin bez potřeby elektrické energie pro provoz kotle. Dlouholetá tradice výroby kotlů na pevná paliva je spjatá s městem Bohumín a na tuto tradici navazujeme výrobou robustních oceloplechových kotlů na ruční přikládání, které jsou v současné době stabilním a spolehlivým zdrojem levného tepla a zároveň splňují požadavky na vysoce kvalitní dílenské zpracování, dlouhou životnost, vysokou bezpečnost a šetrnost k životnímu prostředí. Pozitivní ohlasy a velký počet spokojených zákazníků jsou pro nás závazkem do budoucnosti, abychom pokračovali ve vývoji a zdokonalování našich produktů.

Pro letošní topnou sezónu jsme rozšířili naši produktovou řadu o univerzální zplyňovací kotle W22 UNI s regulovatelným tepelným výkonem. Kotle řady W22 UNI byly certifikovány ve Strojírenském zkušebním ústavu v Brně a splňují emisní třídu 5 dle ČSN EN 3035, včetně podmínek pro evropskou směrnici Ecodesign. Jsou určeny nejen pro efektivní a ekologické spalování kusového dřeva ale rovněž i uhlí. Prezentují se řadou vylepšení pro zvýšení svých užitných vlastností a jejich hlavní předností je možnost provozovat kotel i při

sníženém tepelném výkonu u všech certifikovaných paliv. Vzhledem k dosaženému 50 % rozsahu tepelného výkonu tak není nutná nákladná přestavba kotelny pro instalaci objemné akumulční nádrže a při montáži kotle lze zachovat původní teplovodní otopnou soustavu, popřípadě využít pro akumulaci zásobník TUV s podstatně menším objemem vody. W22 UNI je tak možné instalovat s minimálními investičními náklady při výměnách dosluhujících kotlů na pevná paliva v samotížných teplovodních otopných soustavách s přirozeným oběhem vody i v teplovodních soustavách s nuceným oběhem vody.

- ✓ Ekologická náhrada zastaralých kotlů
- ✓ Nízké náklady na vytápění
- ✓ Bezelektrický provoz
- ✓ Možná instalace bez aku. nádrže
- ✓ Dlouhá životnost
- ✓ 5. emisní třída
- ✓ 7 let záruka na kotlové těleso
- ✓ Samotížné zapojení
- ✓ Patentovaný systém JetFlames
- ✓ Vysoká účinnost až 90 %

Univerzální kotle na pevná paliva



www.vialfames.cz



+420 739 386 107 | info@vialfames.cz



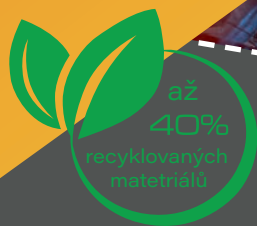
UDRŽITELNOST

je jádrem všeho, co děláme.

Použitím SuperFOIL
šetříte planetu!

Proč použít izolaci SuperFOIL?

- 1 nákladní auto SuperFOIL izoluje stejné množství domů jako 6 nákladních aut běžné izolace, tzn. méně nákladních aut na silnicích a úsporu 4 706 kg CO₂ na 1 000 km.
- SuperFOIL, to je bezpečnost proti chladu, přehřátí, radonu a prázdné peněženice.
- Díky reflexi se odráží 95% tepla / chladu zpět.
- Umožňeme této nové technologii ovlivnit naše životy!
- Vyrobená ze 40% recyklovaného materiálu, na výrobu 1 role SuperFOIL SF19+ se spotřebuje 450 plastových láhví.
- Životnost +50 let, znovu recyklovatelná.



Slevový kupón na 20%

na nákup našich produktů.

Sleva platí po předložení kupónu do konce června 2024.

Kontakt: +420 605 422 882

JE VÁM TENHLE POHLED POVĚDOMÝ?

TAK NEVÁHEJTE A DOMLUVTE SI S NAŠÍM TECHNIKEM KONSULTACI. PŘI PŘEDLOŽENÍ NAŠÍ REKLAMY V TĚCHTO NOVINÁCH MÁTE MĚŘENÍ A KONSULTACI U VÁS DOMA NEZÁVAZNĚ A ZCELA ZDARMA!

Firma SUCHÝ DŮM nabízí efektivní, šetrné a ověřené řešení na zemní kapilární vzlinavou vlhkost a zatuchlost z důvodu nefunkčních izolací. Při stálém působení tohoto systému je zaručeno nejen úspěšné odvlhčení nemovitosti, ale hlavně trvalá ochrana zdiva proti vzlinající vlhkosti a zatuchlosti.

Vyrábí se v ČR pod přísným dohledem. Má platný certifikát CE pro celou EU a zkoušky EMC. Systém SUCHÝ DŮM je naprosto bezpečný. Neruší TV, rádio, zvířata, děti, můžete mít kardiostimulátor aj. zdravotní zařízení.

Řekněte jednou pro vždy STOP VLHKOSTI. Protože SUCHÝ DŮM je zdravý dům!

JAK SYSTÉM FUNGUJE?

Systém pro odvlhčení SUCHÝ DŮM napojený do sítě vysílá neustále elektromagnetické pulsy a díky stejnosměrnému elektrickému proudu dochází k obrácení elektrického potenciálu. Takto vytvořené elektromagnetické pole ovlivňuje molekuly vody ve zdivu a díky tomu dochází

k jeho postupnému vysychání. Při trvalém působení je i nadále zabráněno vzlinání do zdiva. Pomáhá v odvlhčení přízemních staveb i suterénu a sklepů.

KDE JE TENTO SYSTÉM VHDNÝ?

Náš systém je vhodný pro rodinné domy, bytové domy, veřejné budovy, průmyslové objekty, kostely a jiné. Zkrátka všude tam, kde je smíšené zdivo. Nefunguje na tlakovou vodu, tepelné mosty, dřevostavby a mechanické závady kolem domu.

KOLIK STOJÍ PROVOZ PŘÍSTROJE?

Finanční náročnost provozu systému je velice nízká. Výkon přístroje je 2 W. Provozní náklady při celoročním nonstop provozu jsou zhruba 200 Kč za rok.

CO SE STANE, KDYŽ SYSTÉM SUCHÝ DŮM NEBUDE FUNGOVAT?

Tato možnost je nepravděpodobná, ale reálná.



Systém SUCHÝ DŮM není univerzální řešení vhodné k aplikaci do všech prostor, a proto je vždy nutná konzultace s naším technikem v dané nemovitosti. Pokud technik zhodnotí, že je náš systém pro vaši nemovitost vhodný, tak máte garanci vrácení peněz. To znamená, že máte písemně garantováno snížení vlhkosti minimálně o 50% do dvou let, jinak se Vám vrací peníze (mimo amortizaci 21%).

www.instagram.com/suchydum/
www.suchydum.com
info@suchydum.com
+420 702 841 778



Úspory nákladů/ Projekty/ Stavby/ Instalace/ Moderní technologie

• Projekty

- Studie, zpracování, poradenství, inženýring



• Stavby/Instalace

- Výstavba, modernizace
- Energetické sítě
- Průmyslové stavby/ rodinné domky



HAMROZI s.r.o.

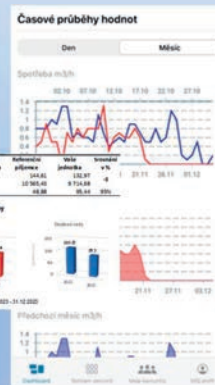
• Moderní technologie

- Tepelná čerpadla, kogenerace/rekuperace/ topení/ chlazení
- Fotovoltaika/ měřiče/ vodoměry/ klimatizace/ atd.
- Dotace - Smart cities/ buildings/ NZÚ/ Kotlíkové/ atd



• Úspory

- Vyúčtování - rozdělení nákladů optimalizace
- Dálkový online monitoring 24/7
- Poruchová služba
- Investic
- Energii
- Nákladů



www.hamrozi.cz



Naše komplexnost Vaše výhoda

Certifikát ISO 9001, certifikát ISO 14001 a certifikát OHSAS 18001



info@hamrozi.cz

BEZPEČNÁ A RYCHLÁ MONTÁŽ

Potrubí z vlnovce
s barevným opláštěním

- Až 3x rychlejší montáž
- 100% bezpečnost rozvodů
- Nadstandardní záruka 10 let
- Univerzální systém na vodu i plyn

Pro více informací
vyfotťte QR kód.
www.merabell.cz



 **tzbinfo** info 2024 THERMA

Nejnavštěvovanější odborný web
pro stavebnictví a technická
zařízení budov

+420 233 081 141
kontakt@tzb-info.cz
www.tzb-info.cz



 **estav.tv** info 2024 THERMA

Televize pro každého, kdo staví,
opravuje, bydlí, či bydlení pořizuje.

**SLEDUJTE ŽIVÉ VYSÍLÁNÍ Z
INFOTHERMY 2024!** +420 233 081 141
kontakt@tzb-info.cz

www.estav.tv



VELETRŽNÍ NOVINY

ISSN 978-80-86208-99-2 | Cech topenářů a instalatérů České republiky z.s. | Hudcova 424/56b, 621 00 Brno-Medlánky | www.cechtop.cz | e-mail: cti@cechtop.cz
Distribuce prostřednictvím CTI ČR, redakce. Podepsané články neprocházejí jazykovou úpravou, pouze některé původní pojmy jsou nahrazeny správnými českými topenářskými pojmy. Články vyjadřují názory autorů a nemusí být totožné se stanoviskem vydavatelství a redakce. Nevyžádané rukopisy a materiál nevracíme.
Kopírování, znovu publikování nebo rozšiřování kterékoliv části novin se povoluje pouze s písemným souhlasem vydavatele.
Sazba a grafická úprava: Tiskárna Didot, spol. s r. o.



KVS EKODIVIZE a.s. – závod Dvorce

Český výrobce sporáků a kamen KVS MORAVIA



Zveme Vás do naší expozice na výstavu
INFOTHERMA Ostrava, výstaviště Černá Louka
22. – 25. 1. 2024

Řešení pro Vaše topení a vaření